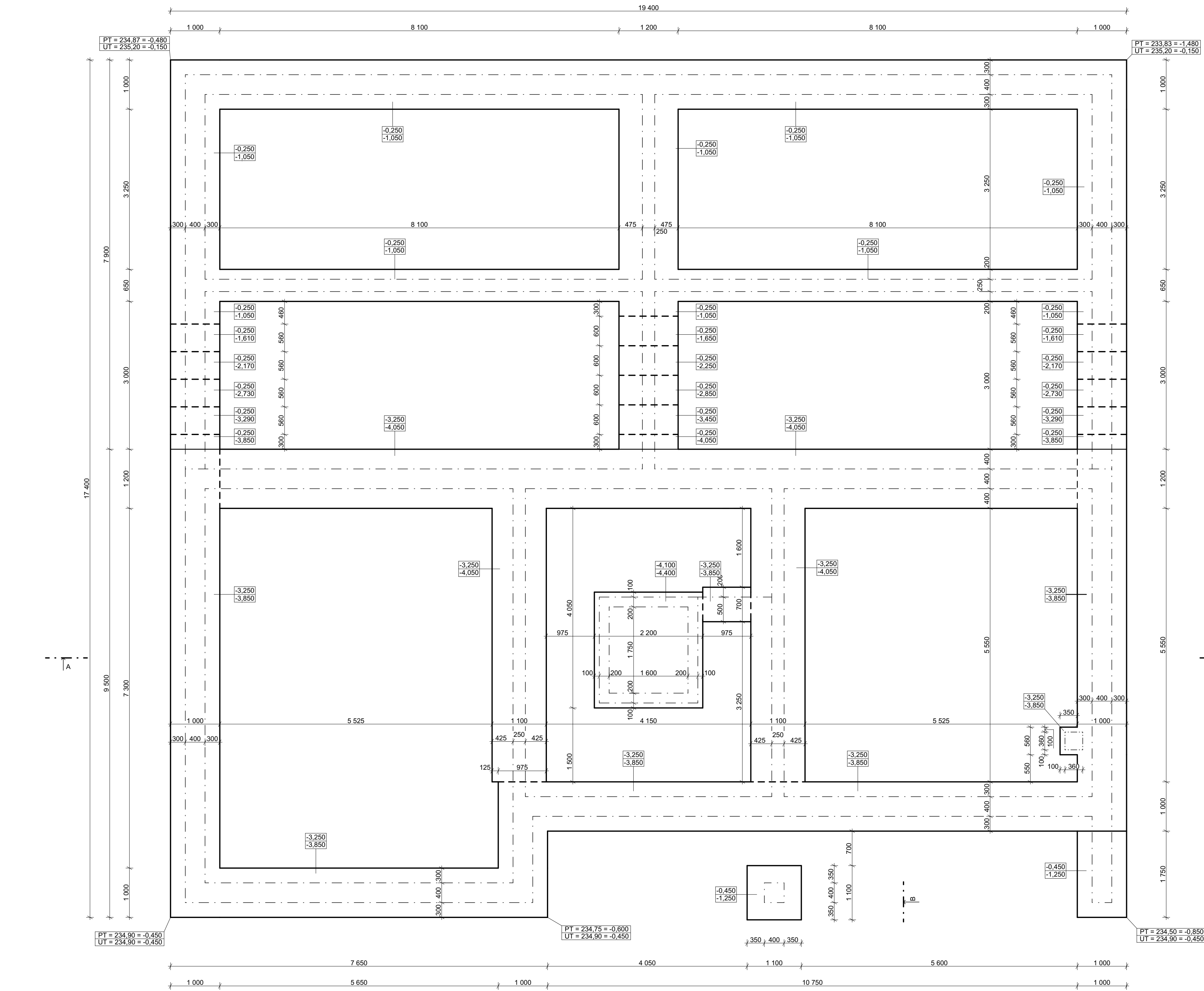
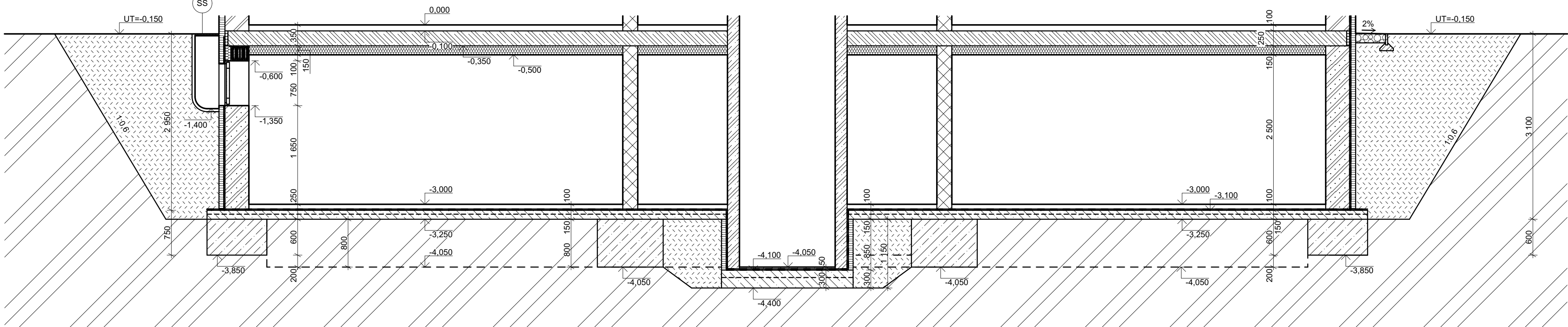


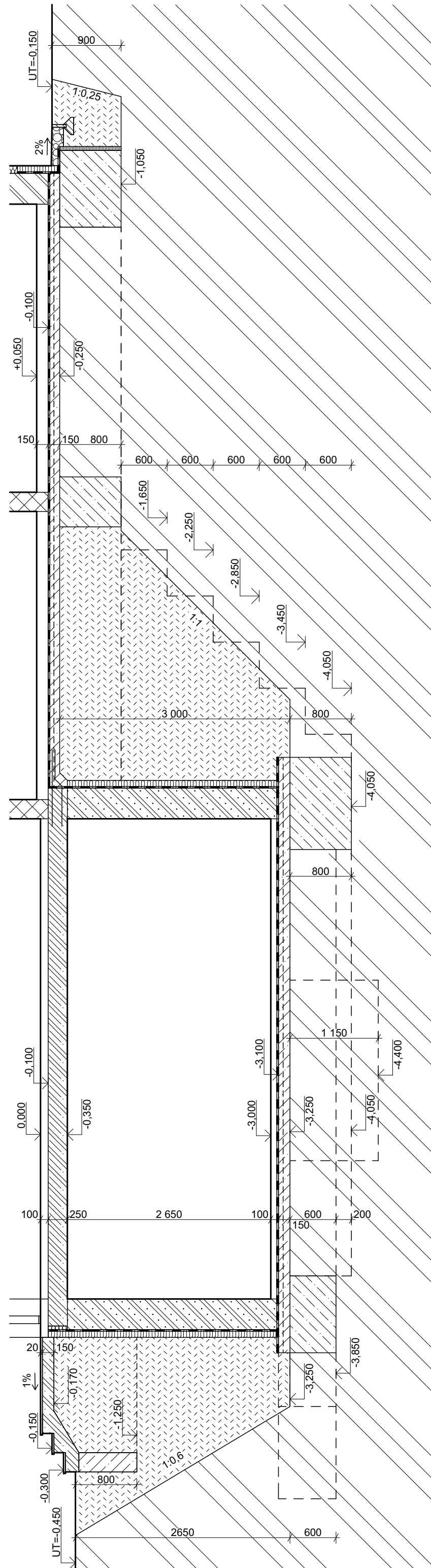
VÝKRES ZÁKLADŮ
M 1:50



ŘEZ A-A'



ŘEZ B-B'



LEGENDA MATERIÁLŮ


- STĚNA ZE ZTRACENÉ BEDNĚNÍ ZB 25-40, ROZMĚR 500x400x250 mm, PEVNOST V TLAKU BEZ VÝPLNĚ 10 MPa, $\lambda = 1,30 \text{ W/(m.K)}$, BETON C25/30, VÝZTUŽ B500B DLE STATICKÉHO VÝPOČTU
- OBVODOVÉ ZDIVO POROTHERM 38 PROFÍ, ROZMĚR 248x248x380mm, PEVNOST V TLAKU 15 MPa, $\lambda = 0,108 \text{ W/(m.K)}$, ZDĚNO NA MALTU PRO TENKÉ SPÁRY PTH PROFÍ, PEVNOST V TLAKU 10 MPa, $\lambda = 0,47 \text{ W/(m.K)}$
- NOSNÉ VNITŘNÍ ZDIVO POROTHERM 25 AKU SYM, ROZMĚR 372x238x250mm, PEVNOST V TLAKU 15 MPa, $\lambda = 0,33 \text{ W/(m.K)}$, ZDĚNO NA MALTU PRO TENKÉ SPÁRY PTH PROFÍ, PEVNOST V TLAKU 10 MPa, $\lambda = 0,47 \text{ W/(m.K)}$
- NENOSNÉ ZDIVO POROTHERM 11,5 AKU, ROZMĚR 487x238x115 mm, PEVNOST V TLAKU P15, $\lambda = 0,32 \text{ W/(m.K)}$, ZDĚNO NA MALTU PRO TENKÉ SPÁRY PTH PROFÍ, PEVNOST V TLAKU 10 MPa, $\lambda = 0,47 \text{ W/(m.K)}$
- KONTAKTNÍ ZATEPLENÍ EXTRUDOVANÝM POLYSTYRENEM (XPS) TL 100 mm, $\lambda = 0,038 \text{ W/(m.K)}$, SKLADBA ZATEPLENÍ VIZ PŘÍLOHA VÝPIS SKLADEB
- SBS MODIFIKOVANÝ ASFALTOVÝ PÁS S VLOŽKOU ZE SKLENĚNÉ KANINY (2x4 mm)
- PROSTÝ BETON C25/30
- PROSTÝ BETON C25/30 S KARI SÍŤÍ Ø6 S OKY 150x150 mm
- ZELEZOBETON C25/30, VÝZTUŽ B500B, VYZTUŽENO DLE STATICKÉHO VÝPOČTU
- ZHUTNĚNÁ PODKLADNÍ ZEMINA
- OKAPOVÝ CHODNÍK ŠÍŘKY 500 mm, S27 VIZ VÝPIS SKLADEB KONSTRUKCÍ
- ZEMINA NASYPANÁ, HUTNĚNÁ PO 200 mm
- ZEMINA PŮVODNÍ, $R_{\alpha} = 350 \text{ kPa}$

POZNÁMKY

- ZÁKLADY NUTNO PROVÉST DLE STATICKÉ ČÁSTI PROJEKTOVÉ DOKUMENTACE VYBRACOVANÉ STATIKEM
- ZÁKLADOVÁ SPÁRA MUSÍ BÝT UMÍSTĚNA DO NEZÁMRZNÉ HLUBKY MIN. 800 mm
- PŘED PROVEDENÍM VÝKOPOVÝCH PRACÍ BUDE PROVEDENO SEJMUTÍ ORNICE TL. 200 mm
- PRACOVNÍ PROSTOR VE VÝKOPU 700 mm
- ZÁKLADOVOU SPÁRU NUTNO PŘED BETONÁŽÍ OČISTIT
- HYDROIZOLACE VYTÁŽENA MIN. 300 mm NAD ÚROVŇ TERÉNU
- NÁŠYP POD VENKOVNÍM SCHODÍSTEM A RAMPOU BUDE ZHUTNĚN NA UNOSNOST PŮVODNÍ ZEMINY, VENKOVNÍ SCHODÍSTĚ JE ODDILÁTOVÁNO OD OBJEKTU
- OBVODOVÝ ZÁKLAD U NEPODSKLEPENÉ ČÁSTI BUDOVY BUDE Z BOČNÍ STRAN ZATEPLEN IZOLACÍ XPS TL. 50 mm

PŘI PROVÁDĚNÍ JE NUTNÉ POSTUPOVAT DLE PLATNÝCH VYHLÁŠEK A NOREM S OHLEDEM NA VŠECHNY PLATNÉ PŘEDPISY BOZP

0,000 = 235,350 m n.m., B.p.v. / SOUŘADNICOVÝ SYSTÉM S-JTSK

PŘEDMĚT	BAKALÁŘSKÁ PRÁCE		
VYPRACOVAL	Gabriela Pastorková		
VEDOUČÍ PRÁCE	prof. Ing. Jitka Mohelníková, Ph.D.		
STAVEBNÍK	Jan Novotný, Zámečnická 8, Brno 612 00		
MÍSTO STAVBY	ulice Houšková, parc. č. 2549/27, k.ú. Brno-Komín		
NÁZEV STAVBY	BYTOVÝ DŮM		
STAVEBNÍ OBJEKT	SO 01 BYTOVÝ DŮM		
ČÁST	D.1.2 – Stavebné konstrukční řešení		
OBSAH:	VÝKRES ZÁKLADŮ		
		FORMÁT	10xA4
		DATUM	5/2021
		STUPĚN PD	DPS
		MĚŘÍTKO	Č. VÝKRESU
		1:50	D.1.2.01